

智慧物流物聯網



國享源創科技有限公司
SINOINI INNOVATION HITECH CO., LTD.

目錄

目錄

CONTENTS

01

公司介紹

02

資產智慧化

03

運營自動化

04

生態智慧化

05

系統架構



HEADS FROM YOUNG FUTURE FOR ALL



Sinoini Innovation Hitech Co., Ltd 國享源創科技有限公司

■ Smart Environment 智慧環境

Face & Iris recognition 人臉辨識及虹膜辨識技術

Smart wristbands 智能手環

Robotics 機器人

Intelligent behavior analysis system 智能行為分析系統

■ Smart Mobility 智慧出行

Electric Truck or Bus 全電動貨車或巴士

DMS 駕駛員監察系統 > ADAS 高級輔助駕駛 > Autopilot 自動駕駛

UAV Solution 無人機方案

Robotic Arm 機器人手臂

AI Smart Parking 停車場解決方案

Parking Robot System 停車機器人系統

■ Smart Living 智慧生活

Smart Classroom 智能課室

IOT 物聯網

VR / AR 虛擬現實和擴增現實

MIC 組裝合成建築

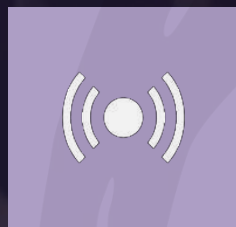
Intelligent Fire Control Solution 智慧消防物聯網解決方案

Big-Data-Based Drivers & Vehicles Control Solution

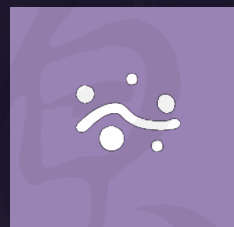
街道上人車大數據管控解決方案

Smart logistics solution 智慧物流解決方案

感應器



演算法



生態合作



智慧物聯網 創新生產力

連接每一個物流設備 • 自動化每一個物流場景 • 與合作夥伴共創智慧生態鏈

G7感應器

全程感知



智慧手機PDA



北斗/Smart



探頭
移動冷鏈

App

位置 5m
狀態
事件

GPS

位置 10s
軌跡
線路

溫度

溫度 10s

數位化車隊



發動機
CAN



攝像頭



首發卡



油卡/撬裝
加油車

EMS

轉速500ms
剎車
油耗

視頻

事件線上視頻
SD卡視頻

ETC

充值
消費位置
消費金額

管油

還款明細
圈存
圈提

AI引擎正在快速反覆運算和自學習



月台識別



站點識別



任務識別



人臉識別



偷油識別



智能調度



甩掛調度



路徑規則



異常卸貨



線路偏航



延誤預警



堵車預警



自動到達



智能載重



異常停留

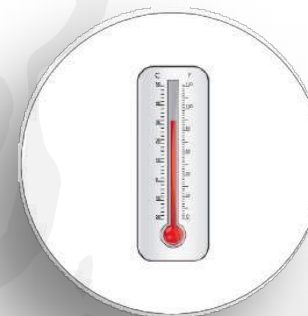
發動機EMS



GPS



冷鏈



門磁



電子鎖



3G視頻



自主硬體的強大資料計算能力

EMS行程資料

EMS

Engine Management System

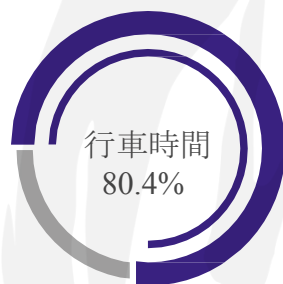
發動機管理系統

智慧互聯車輛數位神經中樞

車隊的互聯網管理工具

- 數字化展示車輛運行數據
- 數字化呈現司機駕駛行為
- 數字化考核司機績效

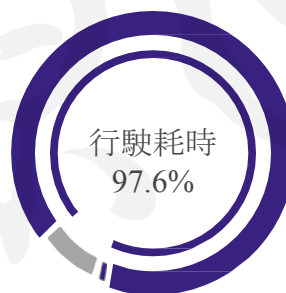
車輛時間使用率



總里程：3311.1

行車時間：49时28分53秒 80.4%
熄火時間：12时2分27秒 19.6%

發動機運行狀態



運轉時間：49时28分53秒

行駛耗時：48时17分44秒 97.6%
怠速：1时8分40秒 2.3%
其他：0时2分29秒 0.1%

燃油消耗



總耗：980.99L

百公里：29.63L
行駛消耗：979.49L 99.8%
怠速消耗：1.5L 0.2%

剎車損耗



剎車次數：342

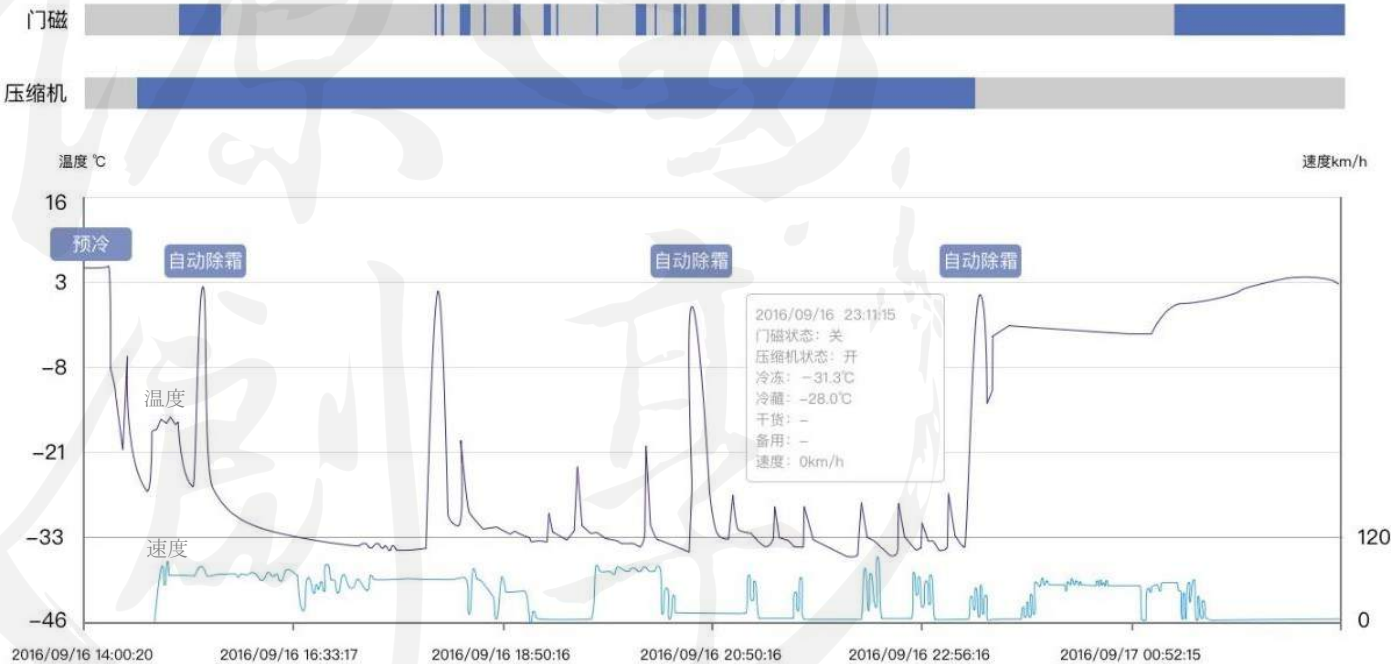
未剎車里程：3283.51公里 99.2%
剎車里程：27.65公里 0.8%
未剎車時間：48时49分8秒 98.7%
剎車時間：0时39分45秒 1.3%

智慧管車---貨物安全警報、冷鏈溫度報警

門磁、壓縮機、溫度相互結合,判斷不同場景溫度合格率



多重報警 保證貨物安全



貨物追蹤設備



透明

位置即時跟蹤
軌跡重播
預計到達提醒



異常

超時停留事件



安全

緊急追貨模式



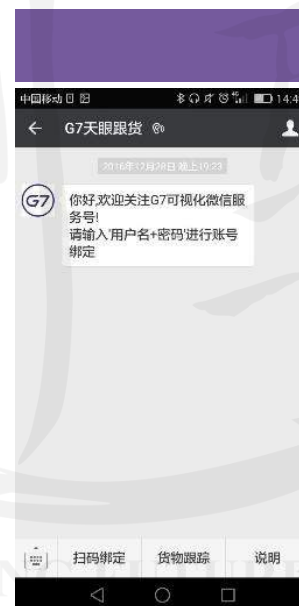
便捷、效率

APP掃碼綁定設備
APP跟蹤查單
到達自動解綁

貨物追蹤與重播



APP/微信掃碼綁定



電子鎖設備



位置,時效 ·GPS+基站雙模定位



貨物安全 ·開關鎖全程監控及控制



緩解串貨 ·結合運輸線路和圍欄



承運商考核 ·時效、在途異常考核

停車卸貨:超時停留報警

破壞性開鎖:破壞性開鎖報警

正常開鎖:非圍欄內開鎖報警

正常開鎖:非圍欄內開鎖限制

大訂單多車次部分串貨:分離報警

大訂單多車次部分串貨:軌跡重合報警



報警資料監控

電子鎖報警

訂單號

請選擇訂單

承運商

請選擇承運商

報警類型

全部類型

處理情況

~所有~

查詢

报警处理

	訂單號	承運商	當前車輛	報警類型	報警時間	報警位置	處理情況
<input checked="" type="checkbox"/>	HTM201511281620		京D	高純報警	2015-12-14 20:02:53	四川省成都市武侯區世紀城南路	待處理
<input type="checkbox"/>	HTM201511281620		京D	高純報警	2015-12-14 19:32:36	四川省成都市武侯區世紀城南路	待處理
<input type="checkbox"/>	HTM201511281620		京D	高純報警	2015-12-12 10:26:32	四川省成都市武侯區世紀城南路	待處理
<input type="checkbox"/>	HTM201511281620		京D	高純報警	2015-12-12 08:01:40	四川省成都市武侯區世紀城南路	待處理
<input type="checkbox"/>	HTM201511281620		京D	高純報警	2015-12-10 00:18:00	四川省成都市武侯區世紀城南路	待處理
<input type="checkbox"/>	HTM201511281620		京D	未知報警類型	2015-12-09 23:58:02	四川省成都市武侯區世紀城南路	待處理
<input type="checkbox"/>	HTM201511281620		京D	高純報警	2015-12-09 23:15:13	四川省成都市武侯區世紀城南路	待處理
<input type="checkbox"/>	HTM201511281620		京D	高純報警	2015-12-09 22:57:50	四川省成都市武侯區世紀城南路	待處理
<input type="checkbox"/>	HTM201511281620		京D	高純報警	2015-12-09 21:27:48	四川省成都市武侯區世紀城南路	待處理

運營自動化解決方案

FMS-安全管理系統

班線產品

HEADS FROM YOUNG FUTURE 如需要獲取更詳細版本，請與國享源創聯繫！謝謝！

訂單中心

HEADS FROM YOUNG FUTURE FOR ALL 如需要獲取更詳細版本，請與國享源創聯繫！謝謝！

電子交付

回饋簽收位置,進行移動簽收

回單電子上傳

订单列表信息管理

是否查询下级

所属机构

时间类型

时间

任务状态

到货时效

装运路线

承运商

是

计划发车时间

15-12-27 - 16-01-23

卸货完成

全部

请选择承运商

Q 查询

更多条件

导入

导出

站点修改

删除

转包

回放

计划开始时间	实际开始时间	完成类型	事件	照片	前
2016-01-16 23:59:00	2016-01-16 23:59:00	完成	1	1	
2016-01-16 00:00:00	2016-01-16 00:00:00	完成		1	
2016-01-16 00:00:00	2016-01-16 00:00:00	完成	3	1	
2016-01-16 00:00:00	2016-01-16 00:00:00	完成		1	
2016-01-16 00:00:00	2016-01-16 00:00:00	完成	1	1	
2016-01-16 00:00:00	2016-01-16 00:00:00	完成		2	
2016-01-16 00:00:00	2016-01-16 00:00:00	完成		1	
2016-01-15 23:59:00	2016-01-15 23:59:00	完成		1	
2016-01-15 23:59:00	2016-01-15 23:59:00	完成		1	
2016-01-15 00:00:00	2016-01-15 00:00:00	完成		1	
2016-01-15 00:00:00	2016-01-15 00:00:00	完成		1	

查看照片

« 上一张

» 下一张

↶ 左翻

↷ 右翻

Q 放大

关闭

中国移动

13:43

返回

订单签收

正常签收

异常签收

部分签收

代收款:

¥11760.00

实收款:

付款方式:

现金

+

签收方式:

本人签收

手签

签收人姓名:

证件类型:

身份证

证件号:

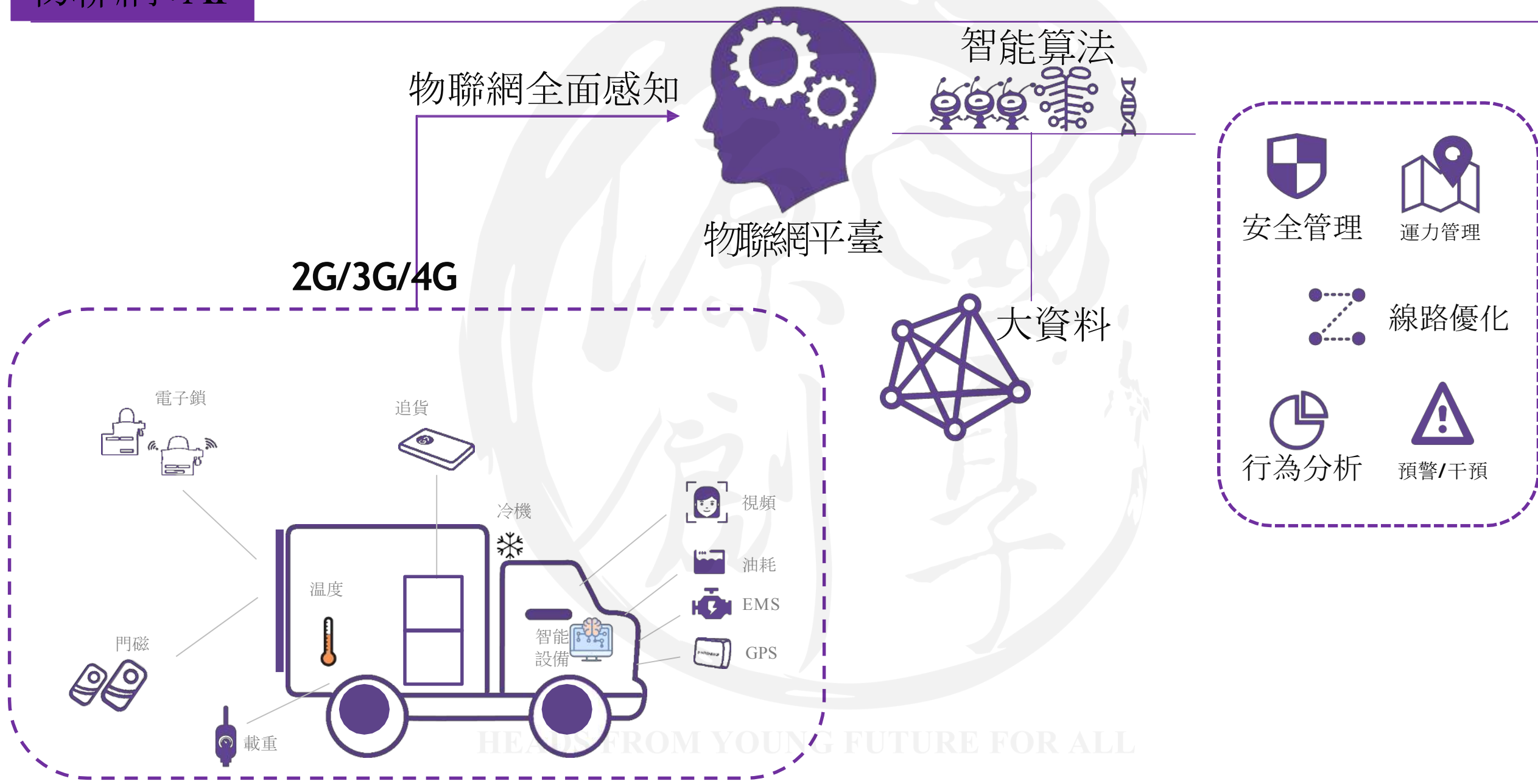
备注:

拍照

提交

系統架構

物聯網+AI



智慧物流物聯網



國享源創科技有限公司 Sinoini Innovation Hitech Co., Ltd.

地址.: 香港數碼港道100號數碼港3座I.T.Street 3樓323室

電郵地址 Email: alfredlui@sinoini.com

E: alfredluikh@outlook.com

聯繫人: 呂家豪 – Alfred Lui

聯繫電話: 6014 9663 / 3892 5816

如需要獲取更詳細版本，請與我們聯繫！謝謝！